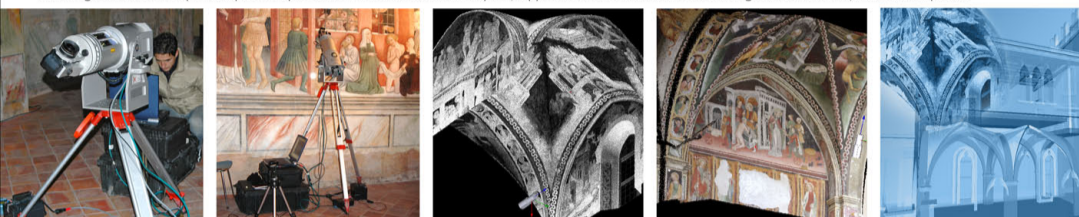


**VIRTUALGEO**  
geomatica e comunicazione

**Oratorio dei SS. Lorenzo  
e Marco della Confraternita  
di S. Maria dei Battuti**



Il Laser Scanner acquisisce contemporaneamente dati dimensionali e immagini ad alta risoluzione, fornendo "viste" parziali dell'oggetto architettonico costituite di soli punti colorati che possono essere assemblate rispetto ad un sistema di riferimento topografico, in un modello completo dell'edificio. Il risultato del montaggio delle singole scansioni è il punto di partenza per le successive elaborazioni: fotopiani, rappresentazioni bidimensionali e tavole grafiche tematiche, modelli 3D e plastici.



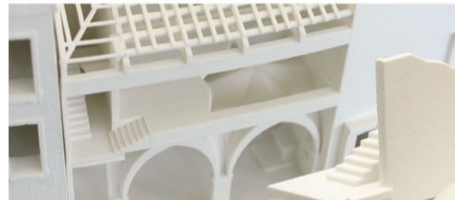
**Acquisizione** dati e rappresentazione mediante modelli 2D e 3D

Contemporaneamente all'esecuzione del rilievo con Laser Scanner è stata realizzata una sistematica campagna fotografica mediante fotocamera reflex digitale ad alta risoluzione. Le fotografie sono state raddrizzate, scalate ed assemblate in ortofotomosaici mediante apposito software.



**Conservazione:** ricerca, documentazione, analisi dei beni artistico-architettonici

Il modello 3D dell'Oratorio dei Battuti, generato sulla base della nuvola di punti acquisiti dal Laser Scanner è stato importato e ottimizzato da un software dedicato per la simulazione visiva, che permette la texturizzazione delle superfici del manufatto architettonico con immagini fotografiche appositamente trattate.



I dati forniti dal rilevamento con Laser Scanner sono stati impiegati per produrre plastici in gesso mediante stampante 3D a prototipazione rapida.

**Divulgazione** tramite mezzi a forte valenza comunicativa

**ACQUISIZIONE,  
CONSERVAZIONE  
E DIVULGAZIONE  
DEL PATRIMONIO  
CULTURALE**

[www.virtualgeo.it](http://www.virtualgeo.it)